

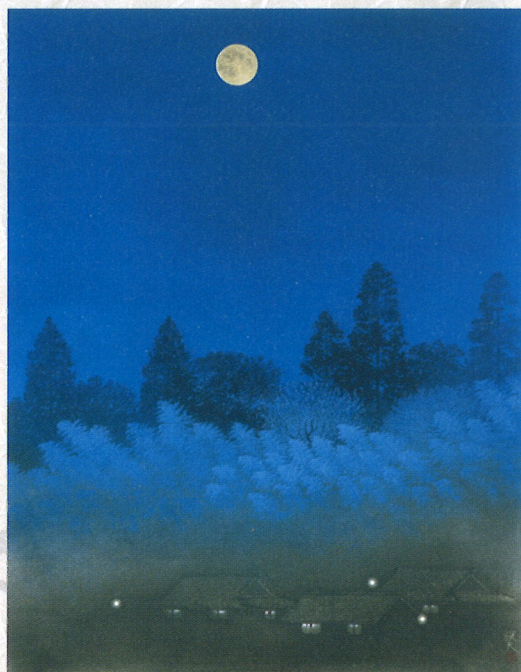
竹内栖鳳「富士」昭和二年頃



上村松園「雪の富士」昭和十四年頃



田淵俊夫「刻」平成十九年



特別展 新見美術館コレクション

日本画

Japanese-Style painting
NIHONGA

一度は見たい名品展

円山応挙・横山大観・富岡鉄斎・上村松園・平山郁夫など



横山大観「帰漁」明治三十四年

令和元年 10月19日[土]—12月1日[日]

唐津市近代図書館 美術ホール

- 開館時間：午前10時—午後6時（入場は午後5時30分まで）
- 休館日：月曜日、11月3日[日・祝]
- 入場料：一般500円／唐津市内の75歳以上の人250円

（唐津市のシルバーカードなどをご提示ください）

※有料入場者20人以上の団体は2割引

- ・高校生以下の方は無料
- ・障がい者手帳を持っている人と同行者1人は無料（障がい者手帳をご提示ください）


唐津市近代図書館
美術ホール
〒847-0816 佐賀県唐津市新興町23番地
(JR唐津駅南口すぐ) TEL.(0955)72-3467

唐津市近代図書館美術ホール





長澤蘆雪「童子火吹」18世紀

今なお革新を続ける日本画。

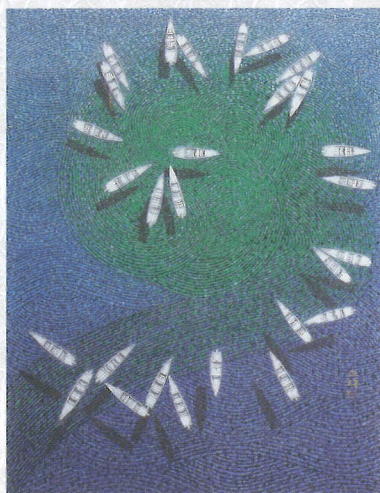
日本の文化と密接に関わりながら発展してきた日本絵画。特に明治期に多くの西洋文化が日本に流入したことをきっかけとして「西洋画」に対する意識として生まれた「日本画」は、「西洋画」の影響を受け、伝統的な日本絵画の技法やモチーフなどと融合・折衷しつつ、革新を追求する作家たちによって変貌を遂げ、今に受け継がれてきました。

本特別展では、岡山県の新見美術館の千点を超える所蔵品の中から、日本画の名品を展示いたします。

円山応挙、富岡鉄斎、横山大観、平山郁夫など、「名前はどこかで聞いたことがある。」人たちの名品がそろってきますので、この機会にぜひご来館ください。



川合玉堂「梅咲くわたし場」昭和26年頃



宮廻正明「協奏曲」平成24年



橋本関雪「朝」昭和9年頃



円山応挙「鍾馗図」天明6年

新見美術館学芸員によるギャラリートーク

講師：藤井 茂樹氏（新見美術館 事務次長）

10/26(土) 午後2時から

10/27(日) 午前11時から / 午後2時から (各回1時間程度)

※申込不要、要入場料

学芸員による作品解説

11/17(日)・23(土・祝)・12/1(日) 午後2時から(各回30分程度)

※申込不要、要入場料

[交通案内]

●福岡空港・博多・天神方面から

福岡市営地下鉄「唐津・西唐津行き」でJR唐津駅下車
南口から徒歩1分
地下鉄博多駅から約1時間25分※「筑前原行き」は唐津行きに接続

●高速バス(昭和バス)

博多駅交通バスセンター発(天神バスセンター経由)
「からつ号」でアルビノ下車・徒歩約3分
博多駅交通バスセンターから約1時間20分、天神から約1時間10分

●佐賀方面から

JR唐津線「唐津・西唐津行き」でJR唐津駅下車・徒歩1分
JR佐賀駅から約1時間10分